



PROJEKT  
*STREFA*  
*DOSTĘPNOŚCI*

mgr Dominika Trzeszczoń

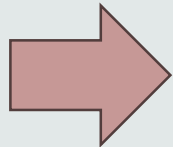
mgr Dariusz Zagrodzki

# PARYŻ

- MUZEUM LUWR
- WIEŻA EIFFLE'A
- CITÉ DES SCIENCES ET DE L'INDUSTRIE MUZEUM "MIASTO NAUKI I PRZEMYSŁU"



- Paryż wyróżnia się zaawansowanymi udogodnieniami dla osób z niepełnosprawnościami w popularnych atrakcjach turystycznych. Przykładowo, Wieża Eiffla oferuje dedykowane wejścia, co eliminuje konieczność oczekiwania w długich kolejkach dla osób z niepełnosprawnościami. Dodatkowo, na terenie Wieży Eiffla znajdują się **toalety przystosowane do potrzeb osób** z ograniczoną mobilnością.
- W Łuku Triumfalnym **podjazdy** ułatwiają wjazd na teren zabytku, a specjalnie oznaczone wejścia zapewniają wygodny dostęp dla osób z niepełnosprawnością.
- Warto również zauważyć, że Muzeum Luwr podejmuje wysiłki w zakresie dostosowania swoich ekspozycji i materiałów informacyjnych, **oferując audioprzewodniki, napisane podkłady dźwiękowe i inne udogodnienia**. Toalety przystosowane do potrzeb osób niepełnosprawnych są dostępne, a personel muzeum jest przeszkolony, aby służyć pomocą i wsparciem. Ponadto, **Biuro Pomocy** w Muzeum Luwr działa jako centralny punkt informacyjny, dostarczając spersonalizowanej pomocy dla odwiedzających z niepełnosprawnościami.



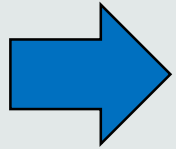
W ten sposób, Paryż nie tylko oferuje konkretne udogodnienia fizyczne, ale także angażuje się w dostarczanie kompleksowej pomocy i informacji, co wspiera pełne uczestnictwo osób z różnymi rodzajami niepełnosprawności w atrakcjach turystycznych.

# WARSZAWA

---

- MUZEUM POLIN - MUZEUM HISTORII ŻYDÓW POLSKICH
- MUZEUM POWSTANIA WARSZAWSKIEGO
- DWORZEC CENTRALNY





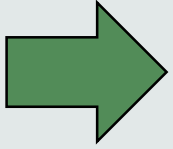
Warszawa, nagrodzona unijną nagrodą "**Access City**" w 2020 roku, wyróżnia się zaawansowanymi udogodnieniami dla osób z niepełnosprawnościami na popularnych miejscach turystycznych.

- Na Dworcu Centralnym, windy ułatwiają przemieszczanie się, a przyciski w windzie są oznaczone **alfabetem Braille'a**. Podjazdy umożliwiają dostęp dla osób poruszających się na wózkach, a specjalne wypustki na podłodze ułatwiają nawigację dla osób niedowidzących. W Galerii Handlowej - Złote Tarasy, windy prowadzą na każde piętro, a przycisk przy głównych drzwiach umożliwia wezwanie ochrony dla osób z niepełnosprawnością.
- Muzeum Powstania Warszawskiego, choć dostępne dla osób poruszających się na wózkach, może stanowić wyzwanie ze względu na brukowaną powierzchnię i brak informacji w alfabecie Braille'a. Natomiast część ekspozycji jest przystosowana dla osób z niepełnosprawnością.
- Muzeum Polin – Muzeum Żydów Polskich oferuje bogate udogodnienia, takie jak **wypożyczalnia wózków inwalidzkich, tablety z opisami** w formie pliku audio, opisy eksponatów w alfabecie Braille'a, osobna łazienka dla osób z niepełnosprawnością i pętla indukcyjna w głównym audytorium.
- W Warszawie siedzibę posiada **Pełnomocnika Rządu ds. Osób Niepełnosprawnych**, która jest wyposażona w windę z oznakowaniem w alfabecie Braille'a, kontrastowe kolory na korytarzach ułatwiające orientację, osobną łazienkę dla osób z niepełnosprawnością i miejsca parkingowe. Przejścia dla pieszych w mieście są dostosowane z obniżeniami terenu, ścieżkami dotykowymi i rynienkami ułatwiającymi poruszanie się osobom niewidomym.
- Komunikacja miejska jest dostosowana dla osób z niepełnosprawnościami, z tramwajami i autobusami niskopodłogowymi oraz podestami ułatwiającymi wjazd wózkami inwalidzkimi.

# RZYM

- EUROPA EXPERIENCE
- PANTEON
- KOLOSEUM
- MUZUEM KAPITOLIŃSKIE





W Rzymie wiele ważnych miejsc jest dostosowanych dla osób z niepełnosprawnością, jednakże pewne wyzwania wciąż istnieją.

- Koloseum oferuje **specjalne wejścia z windami i rampami, darmowe bilety dla osób z niepełnosprawnością**, oraz toalety dostosowane do ich potrzeb. Panteon zapewnia płaskie wnętrza, toalety publiczne dostosowane i możliwość korzystania z kul ortopedycznych.
- Muzea Kapitołińskie oferują różnorodne udogodnienia, w tym bezpłatne bilety dla asystentów, audioprzewodniki, i pomoce dotykowe. Uniwersytet Rzymski Sapienza dostarcza dostosowań architektonicznych, wsparcia akademickiego oraz **materiałów edukacyjnych w różnych formatach**. Experience Europe, muzeum Davida Sassoli, gwarantuje dostępność dla osób z niepełnosprawnością, asystentów i wykorzystuje **pętlę indukcyjną**.
- Miasto Rzym podejmuje wysiłki w zakresie **dostępności transportu publicznego i przystanków autobusowych**, jednakże wyzwania nadal pozostają, zwłaszcza w przypadku stacji metra. Teren niektórych historycznych obszarów może utrudniać poruszanie się, natomiast przed planowaną wizytą warto sprawdzić z lokalnych źródeł informacje o dostępności.

# KRAKÓW

---

- MUZEUM WOMAI
- MUZEUM NARODOWE
- WAWEL



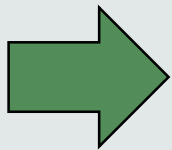
- **Muzeum WOMAI w Krakowie** pozwala na uczestnictwo w ekspozycji przygotowanej specjalnie z myślą o osobach, które chcą doświadczyć świata z perspektywy osoby niewidomej.
- **"Doświadczenie niewidomego"** to zaproszenie do czasowego doświadczenia życia bez wzroku. Uczestnicy wchodzą do ciemnego pomieszczenia, gdzie brak sensorycznych informacji wzrokowych staje się rzeczywistością. Przewodnicy niewidomi towarzyszą zwiedzającym, a uczestnicy wykonują zadania symulujące codzienne wyzwania oparte na wrażeniach dotykowych i dźwiękowych. Również rozmowa z osobami niewidomymi pozwala uczestnikom uzyskać bezpośredni wgląd w ich życie, codzienne wyzwania i osiągnięcia.
- Po zakończeniu eksperymentu, uczestnicy mają okazję do refleksji. To moment, w którym mogą zastanowić się nad swoimi odczuciami, zdobytą wiedzą oraz wzrastającą empatią wobec osób niewidomych. Zwiedzający dowiadują się w jaki sposób osoby niewidome gotują (np. poprzez dźwięk oceniają czy dany produkt na patelni jest gotowy do zjedzenia), w jaki sposób poruszają się po ulicy oraz na co zwracać uwagę przy kontakcie z osobami niewidomymi.

# PORTO

---

- SEA LIFE PORTO (OCEANARIUM)
- JARDINS DO PALÁCIO DE CRISTAL (OGRODY PAŁACU KRYSZTAŁOWEGO)
- LOTNISKO PORTO





Miasto Porto w Portugalii zdobyło w 2022 r. wyróżnienie specjalne w konkursie Access City Award, co wskazuje na wprowadzenie istotnych mechanizmów mających na celu zapewnienie dostępności m.in. równego dostępu do wszystkich zasobów i atrakcji miejskich. Ponadto miasto Porto wprowadzając m.in. określone standardy prawne zapewniło dostępności dla wszystkich mieszkańców i przyjeżdżających turystów.

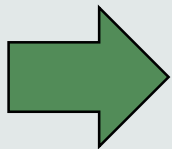
- Znaczne udogodnienia widać głównie w komunikacji miejskiej, przede wszystkim **w metrze i autobusach**.
- Udogodnienia dla osób z niepełnosprawnością ruchową, wzrokową i słuchową zostały także wprowadzone na lotnisku w Porto. Są to windy, podjazdy, miejsca parkingowe, a także oznaczenia graficzne. Ważnym punktem na lotnisku jest tzw. „**call point**”. Jest to miejsce przeznaczone dla osób z niepełnosprawnościami, które jest odpowiednio oznaczone przez znaki poziomie znajdujące się na nawierzchni. Urządzenia te służą zapewnieniu komfortu i bezpieczeństwa osobom z niepełnosprawnościami, które są na lotnisku i potrzebują pomocy. Ponadto na lotnisku w Porto znajduje się przestrzeń pod nazwą „**My way. Waiting area**”, było to miejsce zarezerwowane wyłącznie dla osób z niepełnosprawnością, gdzie można było odpocząć, usiąść bądź wypożyczyć wózek inwalidzki.
- **Oceanarium SeaLife Porto** jest to miejsce, które zostało przystosowane do potrzeb osób z niepełnosprawnościami zarówno dorosłych jak i dzieci. Przykładowe udogodnienia to szerokie wejścia i przejścia pomiędzy akwariami, podjazdy, windy, utwardzony teren przy placu zabaw, dostosowane toalety oraz odpowiednie oznakowania.

# PALMA



- 
- KATEDRA LA SUE W PALMA DE MALLORCA
  - ZAMEK BELLVER
  - MUZEUM SZTUKI WSPÓŁCZESNEJ ES BALUARD





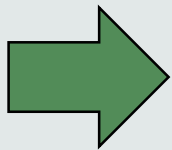
Przestrzeń publiczna w Palmie jest w pełni dostępna i odpowiada na potrzeby wszystkich użytkowników, wprowadzając rozwiązania dla maksymalnie szerokiej grupy osób.

- W **Katedrze La Sue w Palma de Mallorca** i sklepiku obok Katedry wprowadzono rozwiązania odpowiadające potrzebom osób z niepełnosprawnością ruchową, głównie są to: specjalistyczne windy zamontowane wzdłuż schodów, rampy, podjazdy, przystosowane toalety, a także oznakowane szerokie wejścia dla osób z niepełnosprawnościami.
- W **Muzeum Sztuki Współczesnej Es Baluard** wprowadzono następujące udogodnienia: windy wraz z przyciskami, które zostały oznaczone przy wykorzystaniu alfabetu Braille'a, podjazdy, rampy, szerokie przejścia, przystosowane toalety, a także zniżki na bilety wstępu do obiektu po okazaniu odpowiednich dokumentów.
- Zarządcy **Zamku Bellver** również wprowadzili liczne udogodnienia dla osób z niepełnosprawnościami. Przede wszystkim są to szerokie podjazdy, toalety, a także winda zamontowana wzdłuż krętych schodów, która umożliwia wjazd na sam szczyt zamku.

# KRAKÓW

- WAWEL
- MUZEUM UNIWERSYTETU JAGIELLOŃSKIEGO
- RYNEK GŁÓWNY
- PARK WODNY
- MUZEM NARODOWE



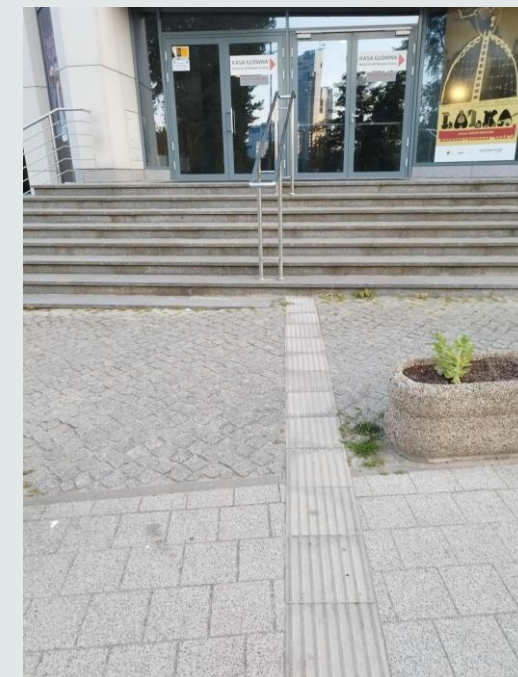


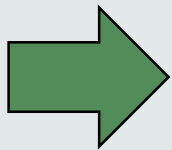
Kraków jest to miasto, które wprowadzając określone standardy poprawia jakość życia mieszkańców i zapewnia wszystkim – niezależnie od wieku, mobilności i umiejętności – równy dostęp do wszystkich zasobów i atrakcji miejskich.

- **Na Wawelu (Zamek Królewski na Wawelu oraz Katedra Wawelska)** wprowadzono rozwiązania odpowiadające potrzebom osób z niepełnosprawnością ruchową, głównie są to: przystosowane toalety, podjazdy, automatycznie otwierane drzwi, rampy, a także oznakowane szerokie i płaskie wejścia dla osób z niepełnosprawnościami.
- W **parku wodnym w Krakowie** zaaranżowano specjalne kasy dla osób z niepełnosprawnościami, szerokie przejścia, podjazdy i szafki na odzież zamieszczone na odpowiedniej wysokości.
- W **Muzeum Uniwersytetu Jagiellońskiego** oraz **Muzeum Narodowym w Krakowie** wprowadzono takie udogodnienia jak: windy wewnątrz budynku, podjazdy, tablice interaktywne, a także oznakowania dla osób z niepełnosprawnością wzrokową.

# GDYNIA

- TEATR MUZYCZNY GDYNIA
- KOLEJKA GÓRSKA NA KAMIENNĄ GÓRĘ
- PLAŻA GDYNIA ORŁOWO
- MUZEUM MARYNARKI WOJENNEJ





Wizyty w instytucjach, obiektach kultury i miejscach przynależnych do strefy miejskiej miasta Gdynia, pozwoliły na zapoznanie się z przyjętymi rozwiązaniami, które ułatwiają korzystanie z ich zaplecza przez osoby z niepełnosprawnościami. Są to przede wszystkim windy, podjazdy, kładki i rampy, ale także oznaczenia, dzięki którym poruszanie się osób z niepełnosprawnościami jest łatwiejsze.

- **Teatr Muzyczny w Gdyni** jest miejscem, które odpowiada przede wszystkim na potrzeby osób z niepełnosprawnością ruchową i wzrokową. Zapewniono szerokie wejścia do budynku, oddzielne drzwi dla osób z niepełnosprawnościami otwierane przez obsługę, podjazdy i ich oznaczenia graficzne, a także oznaczenia poziome przed budynkiem ułatwiające poruszanie się osobom niewidomym.
- W Gdyni można skorzystać z bezpłatnej **kolejki na Kamienną Górę**, co jest znaczącym krokiem ku eliminacji wykluczenia finansowego. Bramki przy kolejce są szerokie, co umożliwia osobie z niepełnosprawnością ruchową bez problemu z niej skorzystać. Dodatkowo dojście do kolejki jest tak oznaczone by osoba niewidoma również w sposób bezpieczny mogła z niej skorzystać. Sporym udogodnieniem dla osoby poruszającej się na wózku jest winda na Kamienną Górę.
- W **Muzeum Marynarki Wojennej w Gdyni** wprowadzonymi udogodnieniami są windy, podjazdy, oznakowanie wejść, platformy wjazdowe. Ponadto wprowadzono określone mechanizmy zapewniające dostępność cyfrową, tj. specjalne narzędzia - słuchawki przy eksponatach, z których mogą skorzystać osoby niedowidzące i niewidome.